

ELETTOVALVOLA ALTA PRESSIONE TIPO 46

2/2 vie - Max 150 bar - Attacchi filettati 1/4" ÷ 1" 1/2 - Funzionamento Normalmente Chiuso

Versione standard

Valvola Norm. Chiusa, tenuta in sede da una molla. Quando riceve l'impulso, la pressione si dirige nella porta nella parte secondaria del pistone. Di seguito la differenza di pressione (Dp) solleva il pistone dalla sede (orifizio). l'adifferenza di pressione A (Dp) è necessaria per un funzionamento preciso.

Caratteristiche tecniche

Funzionamento:	A pistone
Attacchi:	G1/4-G1"1/2, DIN ISO 228
Pressione:	1-max. 150 bar (vedi tabelle)
Fluidi:	neutri, gassosi o liquidi
Viscosità:	22mm ² /s
temperatura fluidi:	-10 ÷ +80°C
Temperatura ambiente:	+35°C
	../09../ = Acciaio Inox (AISI 430F) (fino PN100)
Materiali:	../08../ = Acciaio Inox (AISI 316Ti) (fino PN100)
	../06../ = Acciaio Inox (AISI 303) (fino Pn150)
Guarnizioni:	NBR
Parti metalliche interne:	Acciaio Inox (AISI 303)
Installazione:	Attuatore in ogni posizione, preferibile verso l'alto
Alimentazione:	AC: 24,42,110,230V 50/60Hz DC: 24,110,205V=
Tolleranza sull'alimentaz.:	+5% / -10%
Assorbimento:	1702 / 3702 =25 Watt 1322 / 3322 =30 Watt 4242 / 5242 =46 Watt
Protezione elettrica:	IP65 DIN 40050
Operating factor:	100% ED-VDE 0580
Connessione elettrica:	Connettore DIN 43650



Acc. Inox (AISI 303) - Acc.Inox (AISI 316 Ti)

G	Passaggio mm	Kv portata m ³ /h	Tipo standard	Pressione massima in base alla bobina		
				.702	.322	.242
1/4	8	1,0	A4621/0801/....	1-100	-	-
3/8	8	1,2	A4622/0801/....	1-100	-	-
1/2	8	2,0	A4623/0801/....	1-100	-	-
1/2	13	2,5	A4623/0901/....	-	1-100	-
3/4	25	4,3	A4624/0901/....	-	1-100	-
1	25	8,0	A4625/0901/....	-	1-100	-
5/4	40	29,0	A4626/0901/....	-	1-80	1-100
6/4	40	33,0	A4627/0901/....	-	1-80	1-100

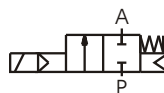
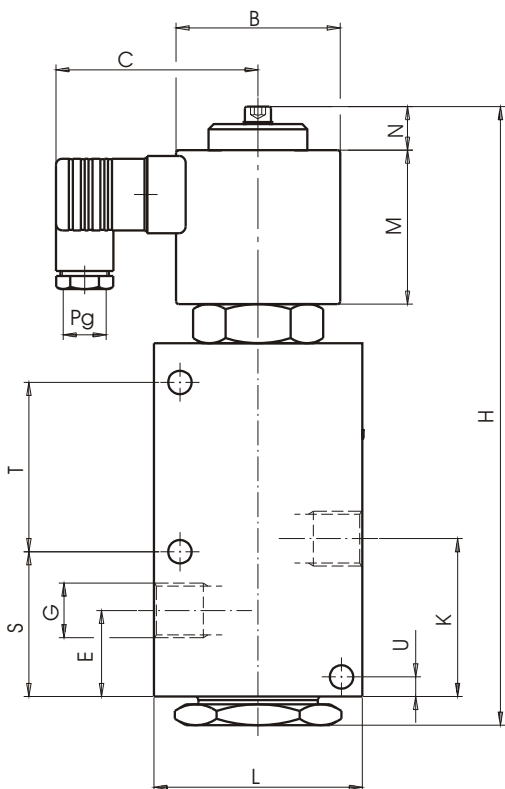
Acc. Inox (AISI 303)

1/2	13	2,5	A4623/0601/....	-	1-150	-
3/4	25	4,3	A4624/0601/....	-	-	1-150
1	25	8,0	A4625/0601/....	-	-	1-150
5/4	40	29,0	A4626/0601/....	-	1-80	1-150
6/4	40	33,0	A4627/0601/....	-	1-80	1-150

ELETTROVALVOLA ALTA PRESSIONE TIPO 46

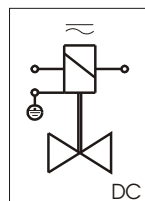
2/2 vie - Max 150 bar - Attacchi filettati 1/4" ÷ 1" 1/2 - Funzionamento Normalmente Chiuso

Disegno dimensionale delle versioni standard

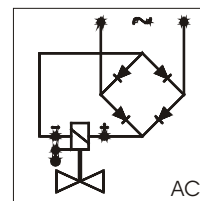


Funz. Normalmente chiuso - NC.

Diagramma connessioni



Per DC.



Con raddrizzatore corrente AC.

La messa a terra del circuito di protezione deve essere conforme alle normative vigenti. Deve esserci un'adeguata protezione in base al consumo e alla potenza installata.

magnete bobina	.702			.322			.242			
Type	4621	4622	4623	4623	4624	4625	4624	4625	4626	4627
G	1/4	3/8	1/2	1/2	3/4	1	3/4	1	1" 1/4	1" 1/2
B	35x35	35x35	35x35	63	63	63	77	77	77	77
C	66	66	66	76	76	76	82	82	82	82
E	17,5	17,5	17,5	27	47	47	47	47	33	33
H	130	130	130	200	260	260	285	285	268	268
K	17,5	17,5	17,5	63	83	83	83	83	33	33
L	65	65	65	70	100	100	100	100	140	140
M	50	50	50	59	59	59	70	70	70	70
N	10	10	10	16	16	16	19	19	19	19
S	-	-	-	-	25	25	25	25	-	-
T	-	-	-	-	125	125	125	125	-	-
Pg	11	11	11	11	11	11	11	11	11	11
kg	1,1	1,1	1,0	5,5	7,5	7,4	8,7	8,6	8,5	8,5

Tutte le specifiche tecniche possono variare senza obbligo!

Opzioni extra

Normalmente Aperta= NA

Guarnizioni= FKM, EPDM, PTFE

Fluidi e viscosità varie

Versione Explosion proof= EEx em II T4, EEx dII cT6 (su richiesta)

Azionamento manuale= HA

Versioni sgrassate= OF (applicazione per ossigeno)

Assenza di ottone o rame= BF