

ELETTROVALVOLA per FLUIDI ad ALTA TEMPERATURA TIPO 6013

2/2 vie - 0 ÷ 16 bar - Attacchi 1/4" ÷ 3/8" - Funzionamento Normalmente Chiuso - Temperatura Max 180 °C

Sistema valvola elettromagnetica modulare con corpo in ottone. Per gas e liquidi neutri come aria compressa, gas naturale, acqua, olio idraulico. Vuoto tecnico.

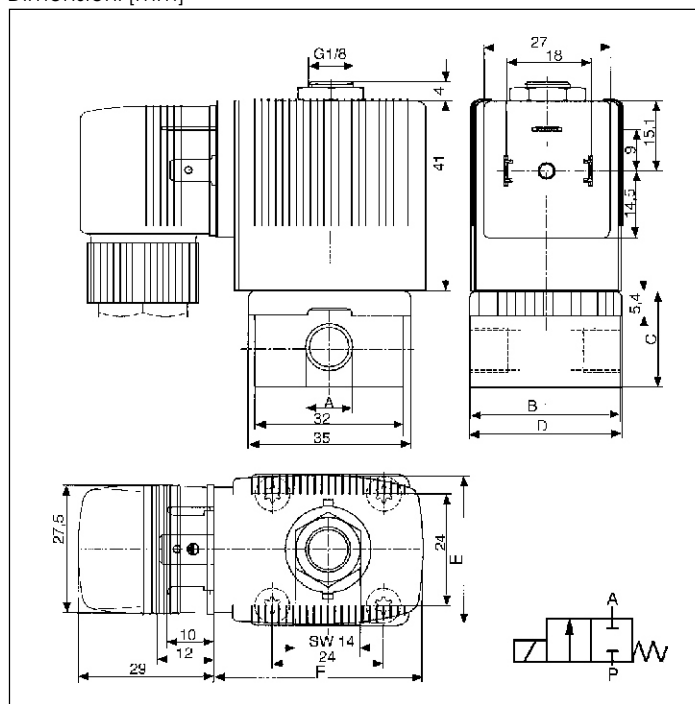
Dati tecnici

Campo pressione	0-16 bar, max.
Temperatura fluido	-10°C ... +180 °C
Temperatura ambiente	+55 °C max.
Materiale corpo	Ottone
Materiale guarnizion	PTFE
Materiale bobina	Epossidica
Assorbimento	DC: 8 W AC: 24 VA (spunto), 17 VA (regime) Bobina 40 mm DC: 10 W AC: 30 VA (spunto), 22 VA (regime)
Tipo di protezione con	IP 65 (esecuzione standard: Connettore DIN 43650 A

Opzioni

- Versioni fino 120°C con bobina Epossidica e guarnizioni in EPDM

Dimensioni [mm]



Dimensioni variabili [mm]

Bobina	A	B	C	D	E	F
32 mm	G 1/4	46	26.8	49.0	32	45
40 mm	G 1/4	46	26.8	49.0	40	51
40 mm	G 3/8	50	39.8	49.0	40	51

CARATTERISTICHE

Attacco [pollici]	Diam. nomin. [mm]	Valore Kv (acqua) [m ³ /h]	Campo di pressione		Peso [g]
			(AC) [bar]	(DC) [bar]	
G 1/4	2.0	0.12	0-16.0	0-12.0	360
G 1/4	3.0	0.23	0-14.0	0- 8.0	360
G 3/8	3.0	0.23	0-14.0	0- 8.0	500

CODICI D'ORDINAZIONE

con connettore standard 0-250 V AC/DC

Tensione / Frequenza [V/Hz]				
24/DC	24/50	110/50	230/50	
136 015 C ¹⁾	136 016 D ¹⁾	136 017 E ¹⁾	136 018 P ¹⁾	
136 019 Q ²⁾	136 020 M ²⁾	136 021 A ²⁾	136 022 B ²⁾	
136 023 C ²⁾	136 024 D ²⁾	136 025 E ²⁾	136 026 F ²⁾	

¹⁾ Bobina 32 mm, 8W; ²⁾ Bobina 40 mm, 10W

- ✓ Temperatura fluido fino a 180° C
- ✓ Resistente alla erosione
- ✓ Alta qualità materiale della guarnizione PTFE (Teflon) standard
- ✓ Il fluido solo a contatto con L'interno valvola e il corpo