

LIVELLOSTATI ELETTROMAGNETICI MULTIPOINT MI.SA

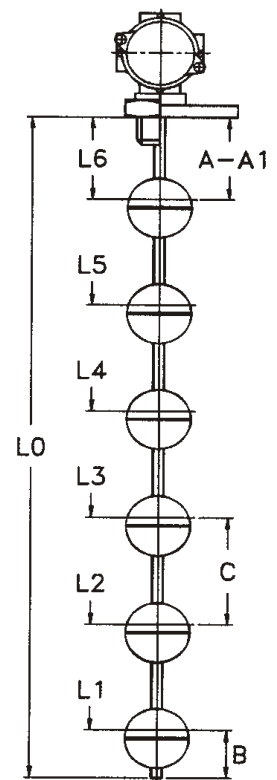
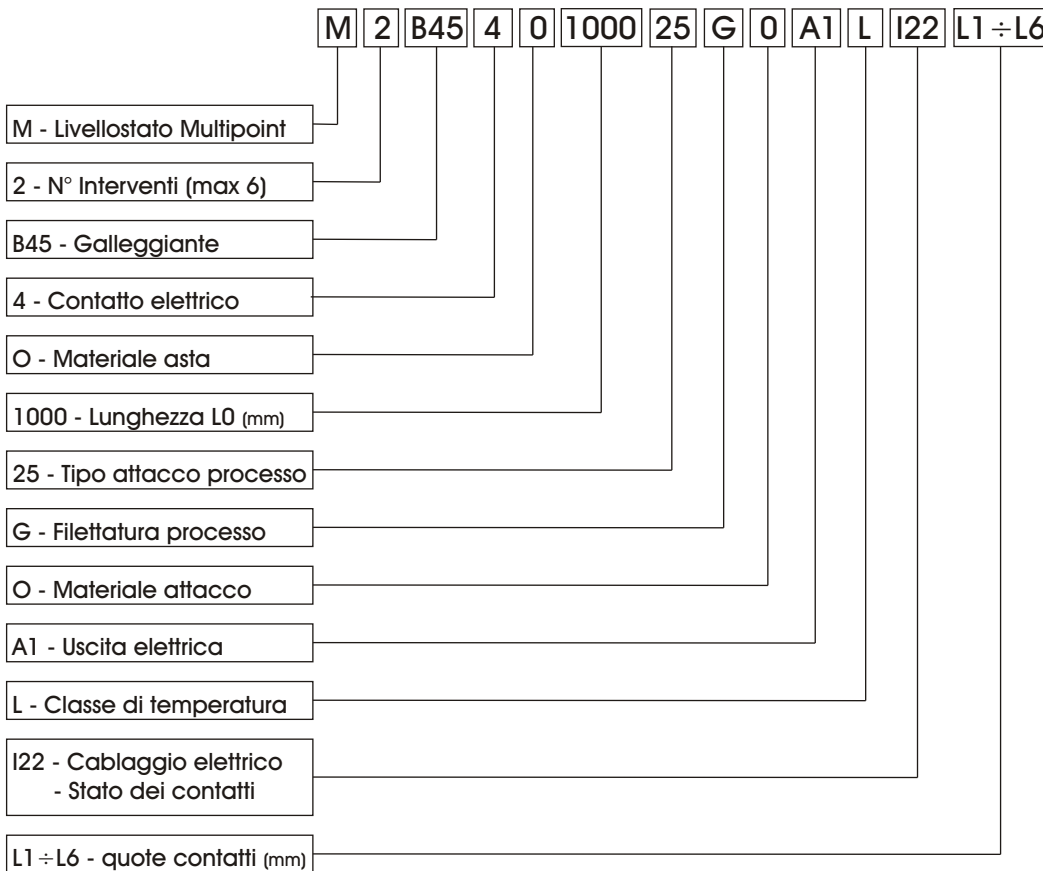
OMOLOGATI ALLA NORMATIVA DI SICUREZZA E PREVENZIONE INCENDI

DATI TECNICI STANDARD

Punti di intervento	Da 1 a 6
Lunghezza asta	Fino 6 mt
Materiali	Ottone, AISI 316
Galleggianti	Spansil, PVDF, PVC, AISI 316
Pressione di lavoro	Fino 20 bar (in funzione del galleggiante impiegato)
Temperatura di lavoro	Standard fino 105 °C (L) A richiesta 120 °C (M)
Grado di protezione	Minimo IP65
Normativa	Circolare 31.08.78 N. 31/MI.SA (78) 11 punto 3.2.4 lettera "b"
Certificazione di prova	3704/938/383/23/24
	Destinati all'impiego su serbatoi di stoccaggio, Installazioni a bordo macchina su generatori di energia elettrica



SIGLA di ORDINAZIONE



SPIEGAZIONE SIGLA (per realizzare la sigla correttamente consultare le tabelle nella pagina seguente)

M		LIVELLOSTATO MULTIPOINT
2		Numero interventi realizzabili da 2 a 6
B45	Tab.1	Galleggiante installato. Altri tipi vedi tabella 1 B20, B45, B44, F25, F49, P20, P49, V49, S29, S31, S41, S52, S100
4	Tab.2	Contatti elettrici disponibili: SPST3, SPST4, SPDT7, SPDT7 (D). Vedi tabella 2
O	Tab.4	Materiali dell'asta disponibili: O-Ottone, S-AISI 316, V-PVC, P-Polipropilene, F-PVDF
1000		Lunghezza dell'asta quota L0 del disegno in mm
25	Tab.4	Dimensioni attacchi al processo disponibili: 06, 08, 10, 15, 20, 25, 32, 40, 50, DN65, DN125
G	Tab.4	Filettature per attacco al processo disponibili: 1/8", 1/4", 3/8", 1/2", 3/4", 1", 1"1/4, 1"1/2, 2", Flangiato
O	Tab.4	Materiale attacco al processo disponibile: O-Ottone, S-AISI 316, V-PVC, P-Polipropilene, F-PVDF
A1	Tab.3	Uscite elettriche disponibili: E1, E2. Custodie antideflagranti IP65 a 10 o 12 morsetti.
L		Classe di temperatura: L standard fino 105 °C, M fino 120 °C, H fino 180 °C
I22	Tab.5	Cablaggio elettrico: I separato, C in comune, S su richiesta/specifica Tipo di contatto: 1 Norm. Aperto, 2 Norm. Chiuso, 3 Scambio SPDT (stato in assenza di livello)
L1 ÷ L6	Tab.6	Quote di intervento dei contatti in mm misurate a partire dalla battuta del raccordo o della flangia

LIVELLOSTATI ELETTROMAGNETICI MULTIPOINT MI-SA

1 ÷ 6 Punti di intervento - Lunghezza massima 6 mt - Contatti N.A. - N.C. - SPDT

GALLEGGIANTI

Tab.1

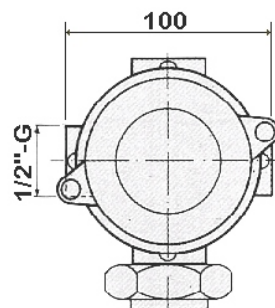
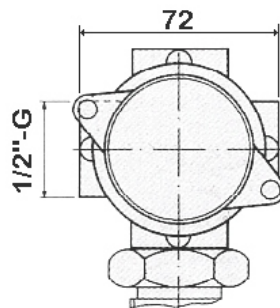


Tipo mm.	B20 Ø30x20	B45 Ø30x45
Materiale	Spansil	
P.S.	0,4	0,35
Bar ma•	20	
°C ma•	120	
Contatti	3	

USCITA ELETTRICA

Tab.2

A1 Custodia IP65	A2 Custodia IP65
5 morsetti	10 morsetti



CONTATTI ELETTRICI

Tab.3

TIPO	POTENZA			TENSIONE		CORRENTE	
	VA	W	AC	DC	AC	DC	
SPST	3	70	50	300	350	0,5	0,7
SPST	4	80	80	250	250	1,3	1,3
SPDT	7	60	60	250	250	1	1

ATTACCHI DI PROCESSO

Tab.4

Tipo galleggiante	Montaggio dall'esterno			
	25	32	40	FHOX
B20	1"	1"¼	1"½	Flangia Ø70 6 fori Ø4,5
B45	•	•	•	•

Filettatura	Materiali disponibili	
G	O	S
UNI 228/1 - Maschio	Ottone	AISI-316

CABLAGGIO ELETTRICO

Tab.5

I	Separato	Contatti cablati separatamente	1	NA	Stato dei contatti in assenza di livello
C	Comune	Contatti cablati in comune	2	NC	
S	Specifica	Contatti cablati a richiesta	3	SPDT	

QUOTE DI INTERVENTO

Tab.6

A Attacco flangiato
A1 Attacco filettato

I punti di intervento sono misurati a partire dalla battuta del raccordo o della flangia di attacco
Tolleranza generale sulle quote $d \square \text{intervento} + 3 \text{ mm}$.

	B20	B45
A	15	30
A1	30	45
B	20	35
C	40	65

Quote minime in mm.