

MANOMETRI A TUBO BOURDON SERIE MX-MXG

Corpo Inox - Scala massima 1600 bar - Diametri 63 ÷ 250 mm - Montaggio Radiale e Posteriore

Serie MX manometro Inox costruzione a secco
Serie MXG manometro Inox costruzione a riempimento di Glicerina

CARATTERISTICHE COSTRUTTIVE

DIAMETRI NOMINALI (DN):	mm 63 – 80 – 100 – 150 – 200 – 250 MX mm 63 – 80 – 100 – 150 MXG
CLASSE DI PRECISIONE:	1 (1,6 per Ø 63 – 80) secondo EN837-1
CASSA E ANELLO:	acciaio inossidabile AISI 304 con innesto a baionetta; tappo di sicurezza in gomma nitrilica NBR.
PRESA DI PRESSIONE:	in AISI 316; filettatura secondo UNI ISO 228/1 G 1/4" A (Ø 63 e 80) - G 1/2" A (Ø 100 - 150 - 200 - 250).
ELEMENTO ELASTICO:	in AISI 316L con saldature in argon. Tubo Bourdon a 'C' fino a 60 bar; tubo a spirale oltre.
MOVIMENTO:	in acciaio inossidabile AISI 304.
INDICE:	alluminio anodizzato nero di tipo azerabile.
TRASPARENTE:	vetro spessore 3 mm – materiale plastico per MXG.
GUARNIZIONE AL TRASPARENTE:	gomma nitrilica NBR.
QUADRANTE:	alluminio bianco; scale e graduazioni in nero secondo EN837-1.

SPECIFICHE TECNICHE

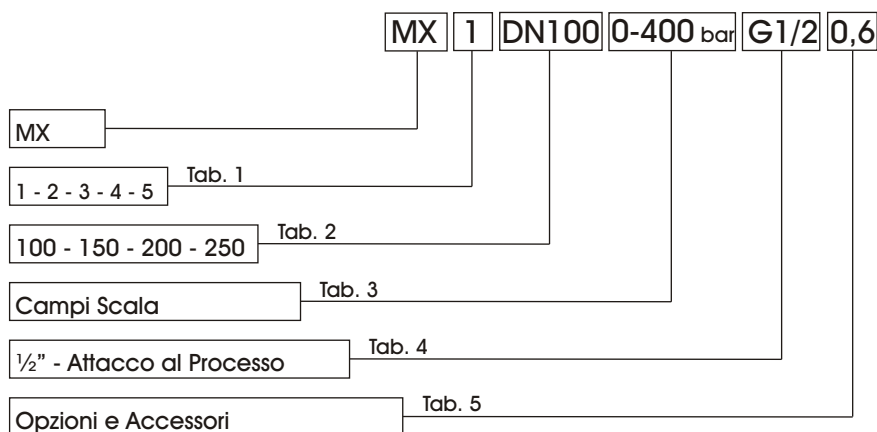
PRESSIONE DI ESERCIZIO	Costante: 75% V.F.S. - Variabile 60% V.F.S.
TEMPERATURA DI ESERCIZIO:	
• Ambiente	-30 ÷ 80 °C (MX) -10 ÷ 70 °C (MXG)
• Fluido di processo	-30 ÷ 400 °C (MX) -10 ÷ 80 °C (MXG)
SOVRAPRESSIONE	Fino a 60 bar 25% V.F.S - Da 100 bar: 15% V.F.S.
DERIVA TERMICA:	max ±0,3% dell'ampiezza di campo ogni 10°C di scostamento dalla temperatura di riferimento di 20°C

GRADO DI PROTEZIONE: IP55 o IP65 (MXG)

LIQUIDO DI RIEMPIMENTO: Glicerina 90%

NOTE : in presenza di ammoniaca, ossigeno, acido nitrico, o altri prodotti ossidanti ed in generale per l'industria petrolchimica, l'utilizzo della glicerina (serie MXG) è sconsigliato.

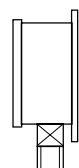
SIGLA di ORDINAZIONE



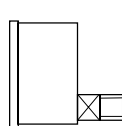
TIPO DI MONTAGGIO Tab. 1



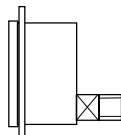
MX1 - MXG1



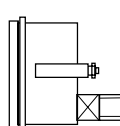
MX2 - MXG2



MX3 - MXG3



MX4 - MXG4



MX5 - MXG5

MX1 - MXG1	Locale, attacco radiale.
MX2 - MXG2	Parete con flangia 3 fori, attacco radiale.
MX3 - MXG3	Locale; attacco posteriore.
MX4 - MXG4	Incasso con flangia 3 fori; attacco posteriore.
MX5 - MXG5	Incasso con staffa, attacco posteriore.

MANOMETRI A TUBO BOURDON SERIE MX-MXG

Corpo Inox - Scala massima 1600 bar - Diametri 63 ÷ 250 mm - Montaggio Radiale e Posteriore

DIAMETRI Tab. 2

DN 63 - DN 80 - DN 100 - DN 150 - DN 200 - DN 250

CAMPI SCALA Tab. 3

Vuotometri e Manovuotometri bar		Manometri bar					
-1 / 0	-1 / 0 / 5	0 / 0,6	0 / 2,5	0 / 10	0 / 40	0 / 160	0 / 600
-1 / 0 / 0,6	-1 / 0 / 9	0 / 1	0 / 4	0 / 16	0 / 60	0 / 250	0 / 1000
-1 / 0 / 1,5	-1 / 0 / 15	0 / 1,6	0 / 6	0 / 25	0 / 100	0 / 400	0 / 1600
-1 / 0 / 3	-1 / 0 / 24	DN 63 e 80 max 1000 bar					

Campi o unità di misura equivalenti per la pressione o il vuoto.

ATTACCHI AL PROCESSO tab. 4

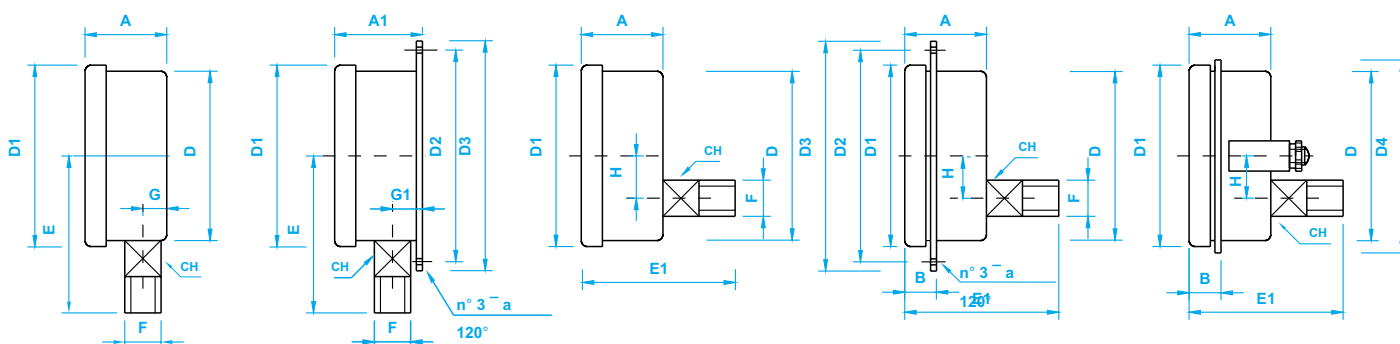
1/4" e 1/2" Gas Maschio (Altre su richiesta)

OPZIONI E ACCESSORI Tab. 5

- SCALE PARTICOLARI: Singole - Doppie (bar / ps - bar / Kpa)
- CLASSE DI PRECISIONE 0,6
- PRESA DI PRESSIONE CON FILETTATURE DIVERSE
- INDICI TRASCINABILI DI MIN / MAX / MIN E MAX (DN 100-150-200)
- VETRO STRATIFICATO DI SICUREZZA
- LIQUIDO DI RIEMPIMENTO PER BASSE TEMPERATURE (-20 °C)
- SGRASSAGGIO PER UTILIZZO CON OSSIGENO
- SEPARATORI DI FLUIDO DIRETTI O A DISTANZA
- CONTATTI ELETTRICI E INDUTTIVI (DN 100 - 150)
- TRASDUTTORI ANGOLARI USCITA 0/4 -20 mA (DN 150)
- AMMORTIZZATORI
- SERPENTINE
- RUBINETTI E VALVOLE

Per gli accessori consultare i prospetti corrispondenti.

DIMENSIONI (mm) e PESI (Kg)



DN	D	D1	D2	D3	D4	Ø	A	A1	B	CH	E	E1	F	G	G1	H	Ø foratura pannello	Con contatti elettrici		Peso	
																		A _{max}		MX	MXG
63	62	70	75	85	85	3,5	34	-	18	14	54	59	1/4"	10	-	18	65	-	0,2	0,3	
80	79	88	95	106	90	4,5	40	44	20	14	62	65	1/4"	10	15	20	83	-	0,3	0,5	
100	101	114	116	132	115	5	54	58	25	22	86	89	1/2"	18	22	32	105	83	0,8	1,1	
150	149	162	178	195	162	6	54	58	25	22	110	89	1/2"	18	22	50	153	83	1,2	1,8	
200	189	208	216	237	208	6	55	63	25	22	135	95	1/2"	16	23	50	194	-	1,5	-	
250	239	258	270	290	258	6	55	63	25	22	160	95	1/2"	16	23	50	245	-	1,8	-	