

CSFP33 - CSFP33S

DESCRIZIONE:

La sonda componibile serie CSF33 è stata ideata per soddisfare le molteplici richieste di controllo di livello impiegate tipicamente nelle CASSE GASOLIO, CASSE ACQUE CHIARE, CASSE ACQUE GRIGIE e CASSE ACQUE NERE.

La scelta di questa sonda, rende il costruttore libero di mettere a magazzino un unico prodotto che in brevissimo tempo può essere personalizzato in base alle dimensioni dei serbatoi impiegati nella linea delle imbarcazioni.

La sonda è composta da 2 parti principali:

La parte meccanica composta da un'asta in Acc. Inox AISI 316 con attacco al serbatoio flangiato e un sensore di pressione programmabile.

La connessione del sensore all'asta è realizzata tramite un Raccordo a compressione.

La sonda viene fornita con aste standard di 1,70 mt. Questo sistema consente molto semplicemente di tagliare alla misura necessaria l'asta, collegarla allo strumento tramite il raccordo a compressione e realizzare lo strumento adatto alle dimensioni del serbatoio in cui dovrà essere installato.

A corredo dei sensori, basterà acquistare 1 kit di collegamento al PC per poter programmare la sonda da tenere a magazzino.

CARATTERISTICHE TECNICHE:

Materiali Asta flangiata e sensore AISI316.

Lunghezza asta fornita 1,70 mt.

Flangia tonda Diametro 100 mm.

N° 6 fori di fissaggio flangia diam. 6,5 mm.

Interasse fori 85 mm (altre su richiesta)

Connessione elettrica con Pressacavo

Raccordo a compressione



CSFP33 - CSFP33S

TRASMETTITORE DI PRESSIONE SERIE 33X E_i

- Campo di misura: 0...2 mH₂O
- Sovrapressione: 2 bar
- Segnali uscita: 4...20 mA (2 fili) + RS485
- Alimentazione: 10...28 Vdc
- Accuratezza (-10...80° C): ± 0,15% FS
- Temperatura di lavoro: -40...100° C
- Temperatura compensata: -10...80° C
- Connessioni elettriche: cavo lunghezza 7 metri compreso di tubetto in PTFE per riferimento pressione atmosferica
- Classe di protezione: IP 68
- Connessione al processo: filettato 3/4" o 1/2" gas maschio
- Attacco al processo: standard o membrana affacciata
- Parti a contatto con il fluido: acciaio inox AISI 316L
- Classificazione: II1 G EEx ia IIC T6 to T4
- Dichiarazione di Conformità: KEMA 04 ATEX 1081 X
- Altre caratteristiche come da documentazione tecnica serie 33X

CARATTERISTICHE

Il software in dotazione, rende possibile la configurazione del trasmettitore di pressione. In base al modello di sensore scelto, questo può essere configurato per serbatoi con forme più o meno irregolari. Il collegamento al PC avviene tramite cavo con connessione USB quindi praticamente universale. le due versioni del sensore 33X disponibili si differenziano per i parametri di programmazione disponibili:

La versione CSFP33, permette di settare lo zero e il fondo scala. Viene utilizzata per serbatoi di forma regolare o per serbatoi strutturali con forme irregolari dove la linearizzazione altezza/livello/volume viene eseguita tramite automazione di bordo. Vedi FIG. 1 e 2.

La versione CSFP33S, permette di settare lo zero, il fondo scala e la linearizzazione della curva su 8 punti. Viene utilizzato su serbatoi strutturali con forme irregolari quando non è possibile la linearizzazione tramite automazione di bordo. Vedi FIG. 3 e 4.

KIT PROGRAMMAZIONE E TARATURA:

- Software READ30/PROG30 V2.8
- Driver K-104 USB
- Cavetto K-104A

Fig.1 e 2

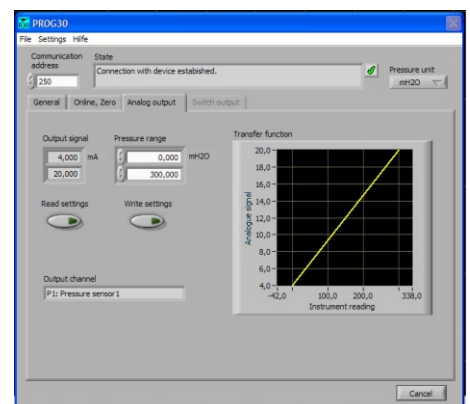
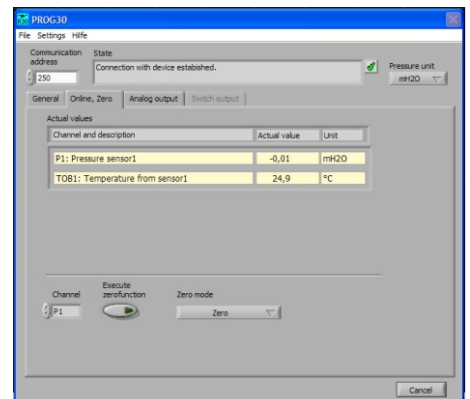


Fig.3 e 4

